

生き生き

あい

心れ



講座

第27回テーマ

## 脳血管障害

◇ 講師：北条病院 内科医師

久保井 広志

◇ 日時：平成20年1月19日（土）

\* 健康チェック：13時～

\* 講演：14時～15時

◇ 会場：北条病院 リハビリ室

◇ 内容：① 健康チェック（血圧・体脂肪率等）  
② 講演  
③ 健康相談

 医療法人 以和会 北条病院

〒591-8034 堺市北区百舌鳥陵南町1丁77番地1

TEL 072 (277) 1119 FAX 072 (270) 3426 URL <http://houjyou.or.jp/>



# 「脳卒中」の種類

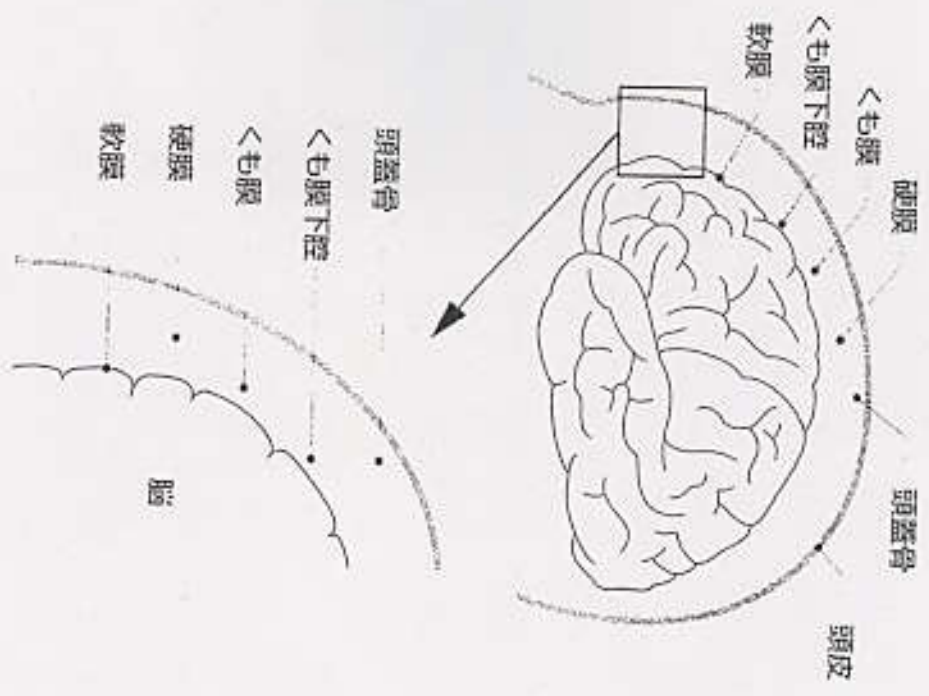
「脳卒中」とは、脳の血管が障害されることにより、脳が破壊される病気の総称。医学的には「脳血管障害」といいます。

大きく3つに分けると...

|                                  |                                     |
|----------------------------------|-------------------------------------|
| <p>破れる</p> <p>20頁</p> <p>脳細胞</p> | <p>詰まる</p> <p>26頁</p> <p>おなかすいた</p> |
| <p>脳の血管が破れ、出血することでおこる</p>        | <p>脳の血管が詰まり、脳細胞へ血液がいかなくなることで起きる</p> |

|                              |                      |
|------------------------------|----------------------|
| <p>出血</p> <p>脳の内部で出血した場合</p> | <p>完全に血管が詰まった場合</p>  |
| <p>くも膜の下で出血した場合</p>          | <p>血管の詰まりが一時的な場合</p> |

## 脳の構造



## 応急処置の手順

人が倒れた 救急車の手配

意識・呼吸の有無を調べる

意識・呼吸なし 意識・呼吸あり

気道確保と人工呼吸 救急車到着まで安卧にして観察

脈を調べる

脈がふれない 脈がふれる

救急車到着まで心臓マッサージと人工呼吸 救急車到着まで人工呼吸

## 意識障害の調べ方

声をかけると目をあけ、受け答えがしつかりしている

声をかけると目をあけるが、受け答えがはっきりしない

声をかけたり、つねつね痛みを加えたときだけ目をあける

痛みを加えても反応せず、反射も見られない

強い痛みにもまったく反応しない

意識障害はない

軽い意識障害がある

明らかな意識障害がある

明らかな意識障害がある

深い昏睡状態に陥っている

## 脈の確かめ方



脈の動脈脈、手指の指骨動脈に指を2〜3本当てて脈を調べます。動脈脈はのど仏から耳のほうに少しずらしたあたりです。



## 呼吸の確認方法と気道の確保



呼吸をしているかどうか観察するポイントは、「見る」「聞く」「感じる」の3点。胸が上下するのを見て、口や鼻から空気が入り出る音や息を聞き、ほおを近づけて息を感じとります。

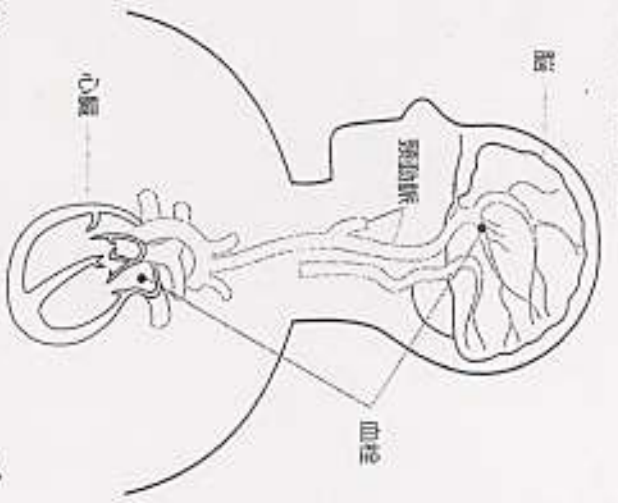


意識障害を起こすと、舌の付け根かのどに落ち込んで呼吸ができなくなる危険性があります。頭を後ろにそらし、あごを少し上げた体勢にします。



### 心原性脳塞栓症

心臓の中でできた大きな血栓が脳に流れ、脳の太い血管を詰まらせます。心臓でできた血栓はフィブリンという繊維タンパクで固められています。ふつうの血栓にくらべて溶けにくいので、重症化しやすいのが特徴です。



### 心原性脳塞栓症のCT画像

発症6時間後

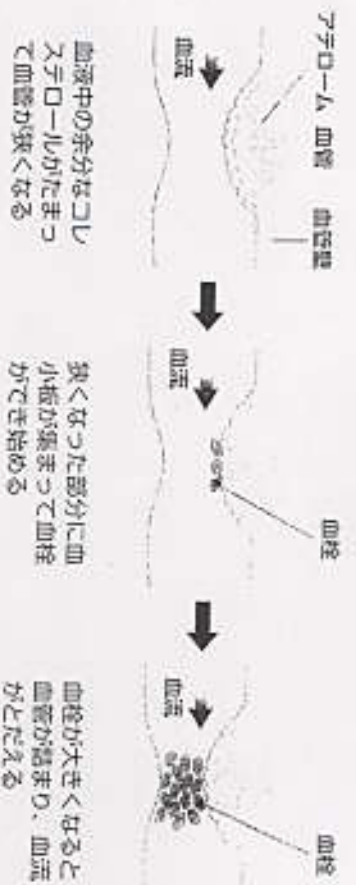


発症2日後



発症直後は明らかな異常は見られませんが、2日後には広い範囲に梗塞巣が起きていることがわかります。

### アテローム血栓性脳梗塞の起こり方

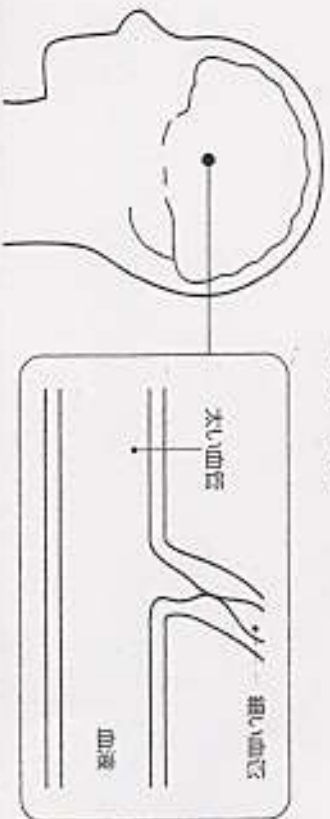


血液中の余分なコレステロールがたまって血管が狭くなる

狭くなった部分に血栓が集まって血管が詰まる

血管が大きくなると血管が詰まり、血流がとどえ

### ラクナ梗塞



脳の細い血管に血栓化が起こり、最終的に詰まります。脳梗塞の中では比較的特徴ですが、梗塞部の数が多いと認知症の原因になることもあります。

### 多発性ラクナ梗塞のMRI画像



中央の脳幹の周囲に小さな梗塞(白い斑点)が多数見える